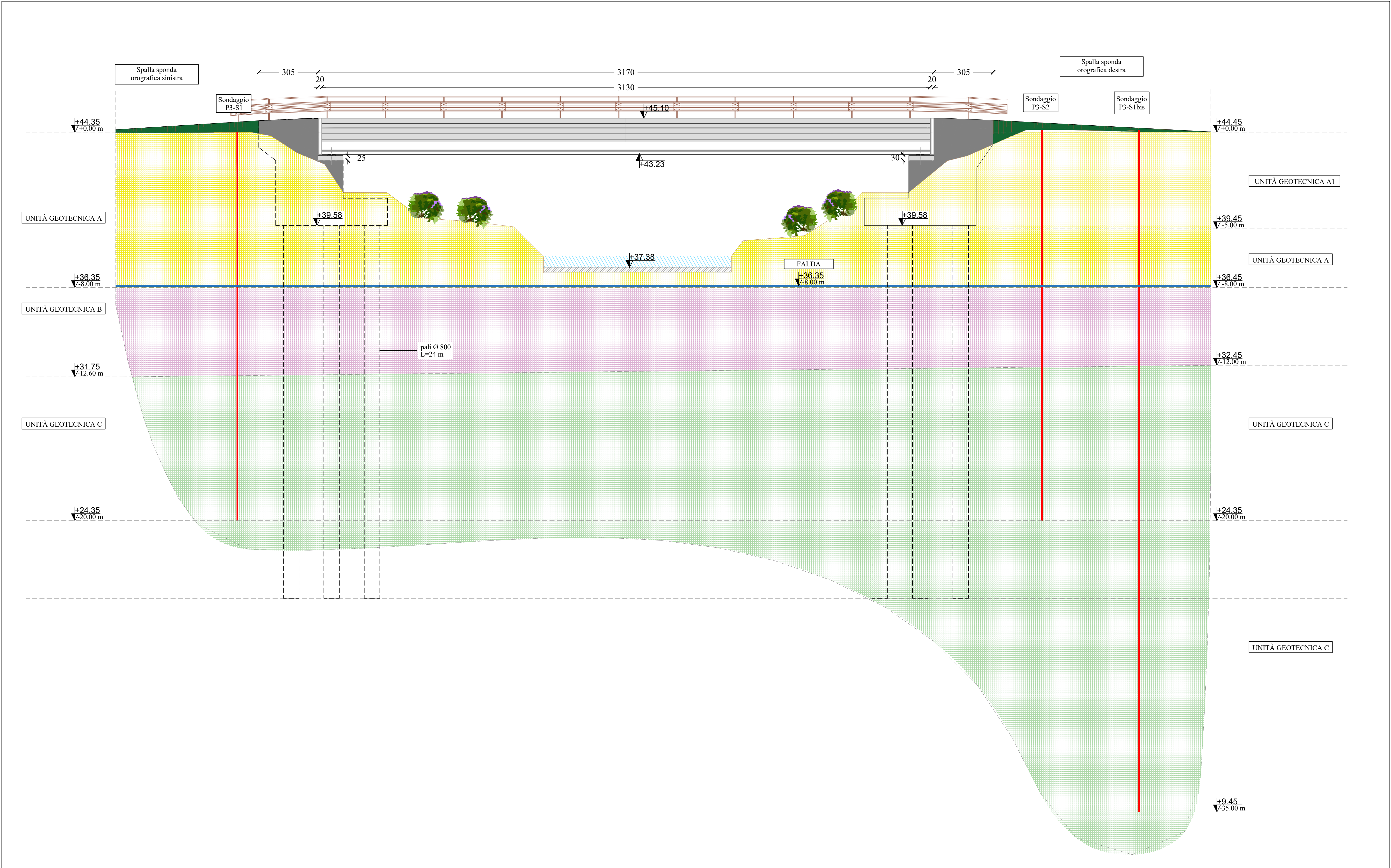
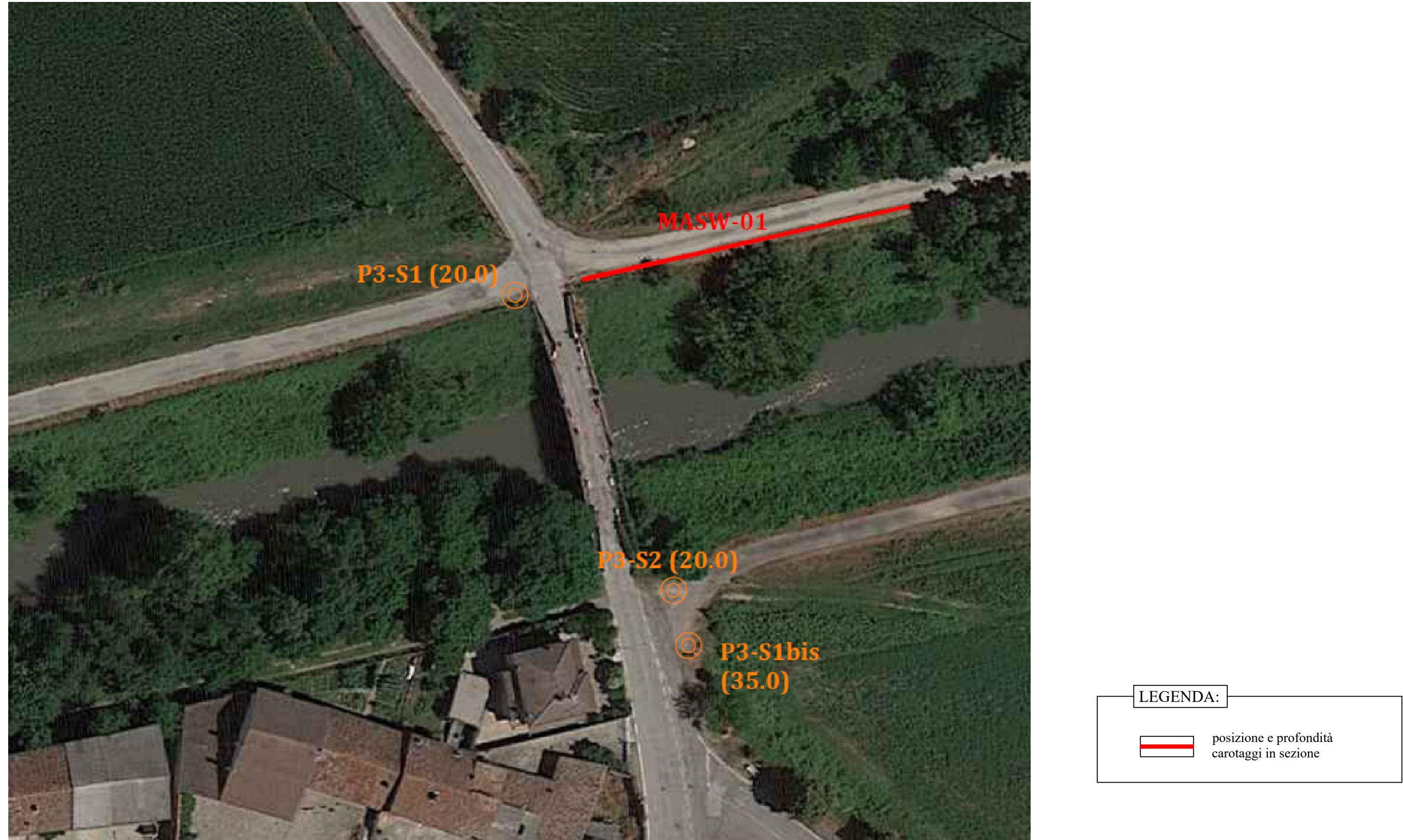


01 PROSPETTO - CON INDICAZIONE DELLE UNITÀ GEOTECNICHE
1 : 100



02 PLANIMETRIA CON INDICAZIONE DEI PUNTI DI INDAGINE
Fuori scala



03 SINTESI DELLA STRATIGRAFIA GEOTECNICA DEL SITO
Fuori scala

UNITÀ GEOTECNICA A <ul style="list-style-type: none">Depositi alluvionali: limo con argilla, localmente argilloso, localmente debolmente sabbioso, molto consistente.Profondità: da 0.00-5.00 m da p.c. a -8.00 m da p.c.	
Peso di volume naturale (t/mc)	$\gamma_N = 1.89$
Peso di volume saturo (t/mc)	$\gamma_{SAT} = 2.04$
Coesione non drenata (kg/cmq)	$c_u = 0.40-0.60$
Modulo Edometrico (kg/cmq)	$E = 25-30$
UNITÀ GEOTECNICA A1 <ul style="list-style-type: none">Depositi alluvionali: sabbia, da limosa a debolmente limosa moderatamente addensata, con locali intercalazioni da centimetriche a decimetriche di limo con sabbia, argilloso.Profondità: da -0.00+-5.00 m da p.c. (presente solo localmente).	
Peso di volume naturale (t/mc)	$\gamma_N = 1.83$
Peso di volume saturo (t/mc)	$\gamma_{SAT} = 1.99$
Densità relativa (%)	$D_r = 45-50$
Coesione efficace (kg/cmq)	$c' = 0.00$
Angolo di resistenza al taglio (°)	$\phi' = 28-29$
Modulo Edometrico (kg/cmq)	$M = 80-100$
UNITÀ GEOTECNICA B <ul style="list-style-type: none">Depositi alluvionali: argilla limosa, localmente con limo, torbosa, con locali intercalazioni decimetriche di torba.Profondità: da -8.00 m da p.c. a -12.00+-12.60 m da p.c.	
Peso di volume naturale (t/mc)	$\gamma_N = 1.89$
Peso di volume saturo (t/mc)	$\gamma_{SAT} = 2.04$
Coesione non drenata (kg/cmq)	$c_u = 0.10-0.15$
Modulo Edometrico (kg/cmq)	$M = 15-20$
UNITÀ GEOTECNICA C <ul style="list-style-type: none">Depositi alluvionali/fluvioglaciali: sabbia, da fine a medio fine, localmente grossolana, localmente deb. limosa, moderatamente addensata.Profondità: da -12.00+-12.60 m da p.c. a -20.00 m da p.c. (massima profondità raggiunta dalle indagini)	
Peso di volume naturale (t/mc)	$\gamma_N = 1.89$
Peso di volume saturo (t/mc)	$\gamma_{SAT} = 2.04$
Coesione efficace (kg/cmq)	$c' = 0.00$
Angolo di resistenza al taglio (°)	$\phi' = 30-32$
Modulo elastico (kg/cmq)	$E = 280-300$



AIPo
Agenzia Interregionale per il fiume Po
Strada Giuseppe Garibaldi 75
43121 Parma



DGR 6273/2022 - OPERE PER LA MESSA IN SICUREZZA SUL COLATORE GANDIOLO E DELL'ATTRaversAMENTO SULLA SP243 IN COMUNE DI CASTELNUOVO BOCCA D'ADDA
CUP: B18H22000760002

OGGETTO:
SERVIZIO PER LA REDAZIONE DEL PROGETTO ESECUTIVO

PROGETTO ESECUTIVO



P&P Consulting Engineers Studio Associato
Via Pastrengo, 9 - 24068 - Seriate (BG)
+39 035 3235700 - fax +39 035 3235750
E-mail: info@pepconsultingengineers.it

Timbro:


Autor:
NT

Codice:
140_21_SC

Tavola:
1.04

Scala:
1 : 100

Data:
Maggio 2024

REVISIONE:	DATA:	DESCRIZIONE:
01	31/05/2024	Prima emissione
02	06/11/2024	Verifica progetto RV-001-00